



CITTA' DI LAMEZIA TERME
PROVINCIA DI CATANZARO

PIANO STRUTTURALE COMUNALE

PSC



Tav. 2.2 - PROGETTO URBANO
DISCIPLINA PARTICOLAREGGIATA

CENTRI STORICI DI SAMBIASE, DEL QUARTIERE BELLA,
SANT'EUFEMIA, SANT'EUFEMIA VETERE,
SAN PIETRO LAMETINO, ZANGARONA
(Art.48 L.R. 19/2002 e s.m.i.)
(Zone A D.M. 1444/1968)

STESURA FINALE APPROVATA CON DELIBERA DI
CONSIGLIO COMUNALE N°33 DEL 3/10/2023

Scala 1:2.000

Agosto 2023

L'AMMINISTRAZIONE

Il Sindaco
Avv. Paolo Mascaro

L'Assessore all'Urbanistica
Ing. Francesco Siella

Il Dirigente del Settore Governo del Territorio
Arch. Gianfranco Molinaro

Il Responsabile del Procedimento
Pianif. Terr. Antonio Ruberto

I PROGETTISTI INCARICATI

Capogruppo e Coordinatore
Prof. Ing. Giovanni Crocioni

Coordinamento tecnico
Arch. Domenico Santoro

Valutazione Ambientale Strategica
INTERA S.r.l. - ECO SET S.r.l.

Processi partecipativi
Arch. Rosanna Anele

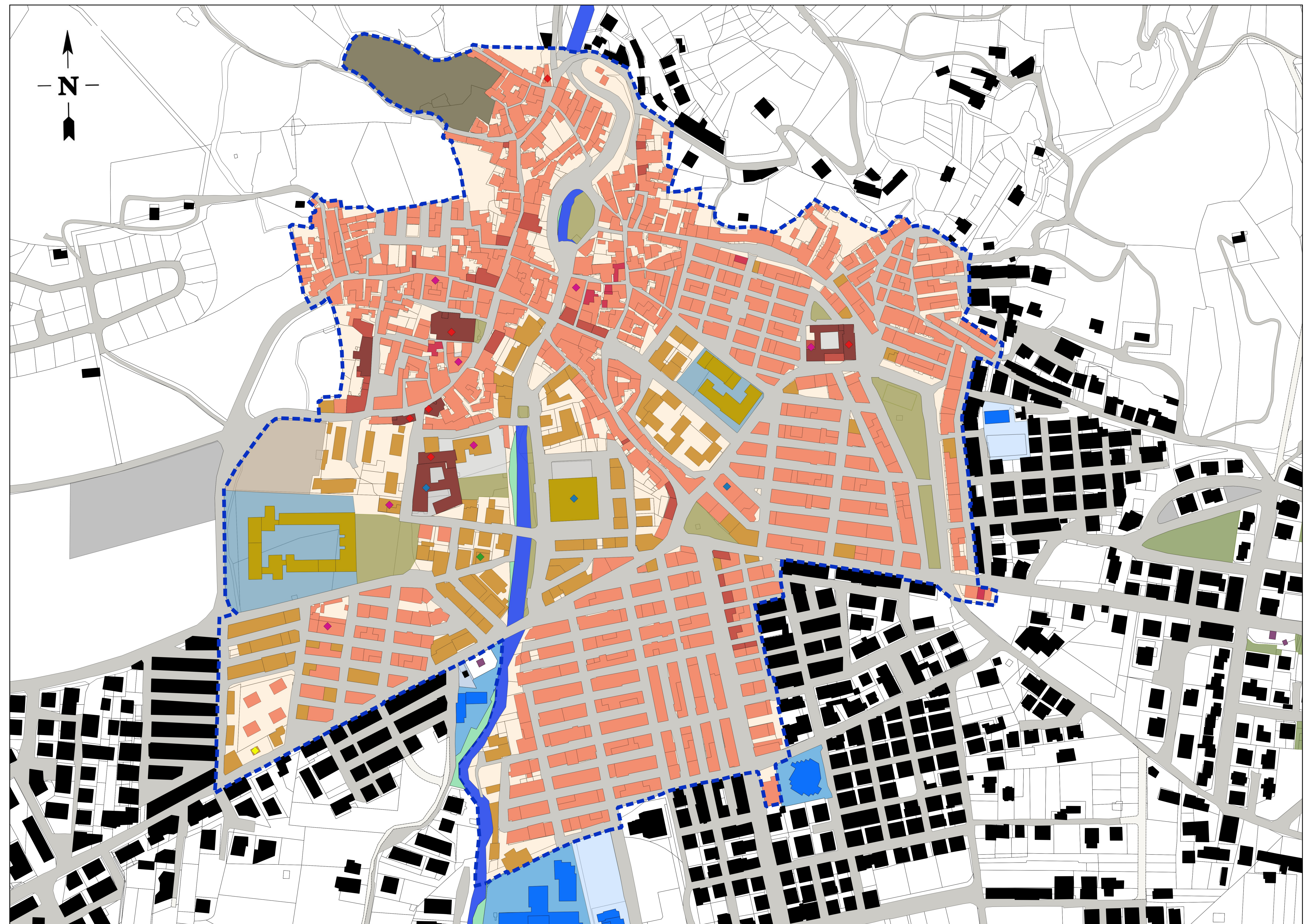
Storia Urbana
Dott. urb. Beniamino D'Errico

--- Ambiti Centri storici di Sambiasse, del Quartiere Bella, di Sant'Eufemia e Sant'Eufemia Vetere
San Pietro Lametino e Zangarona

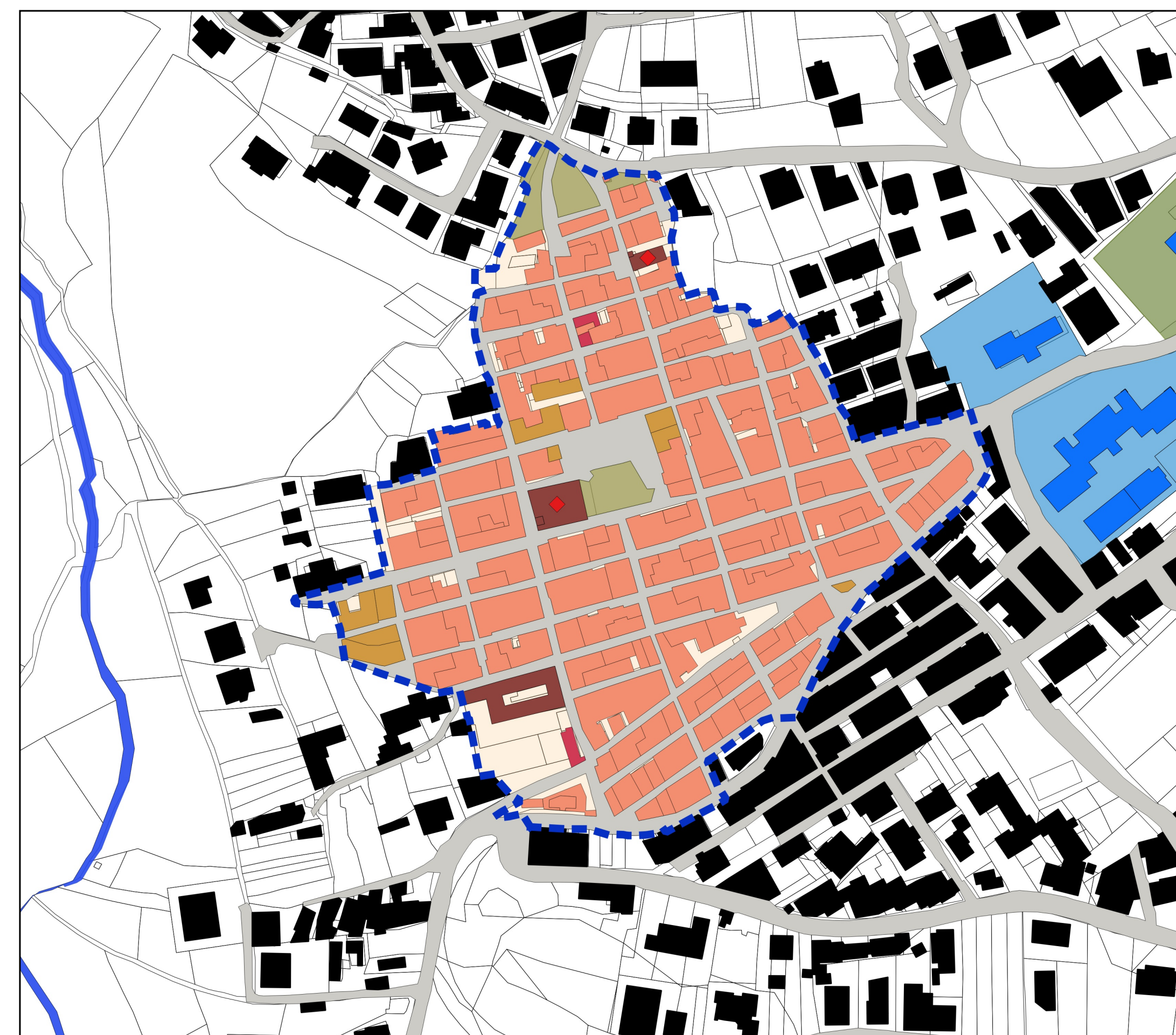
- Parchi urbani esistenti
- Attrezzature urbane
- Servizi religiosi e di interesse comune
- Servizi scolastici
- Verde pubblico
- Parcheggi pubblici
- Chiese
- Attrezzature urbane
- Servizi di interesse comune
- Distributori di carburante
- Strutture ricettive

CATEGORIE DI INTERVENTO

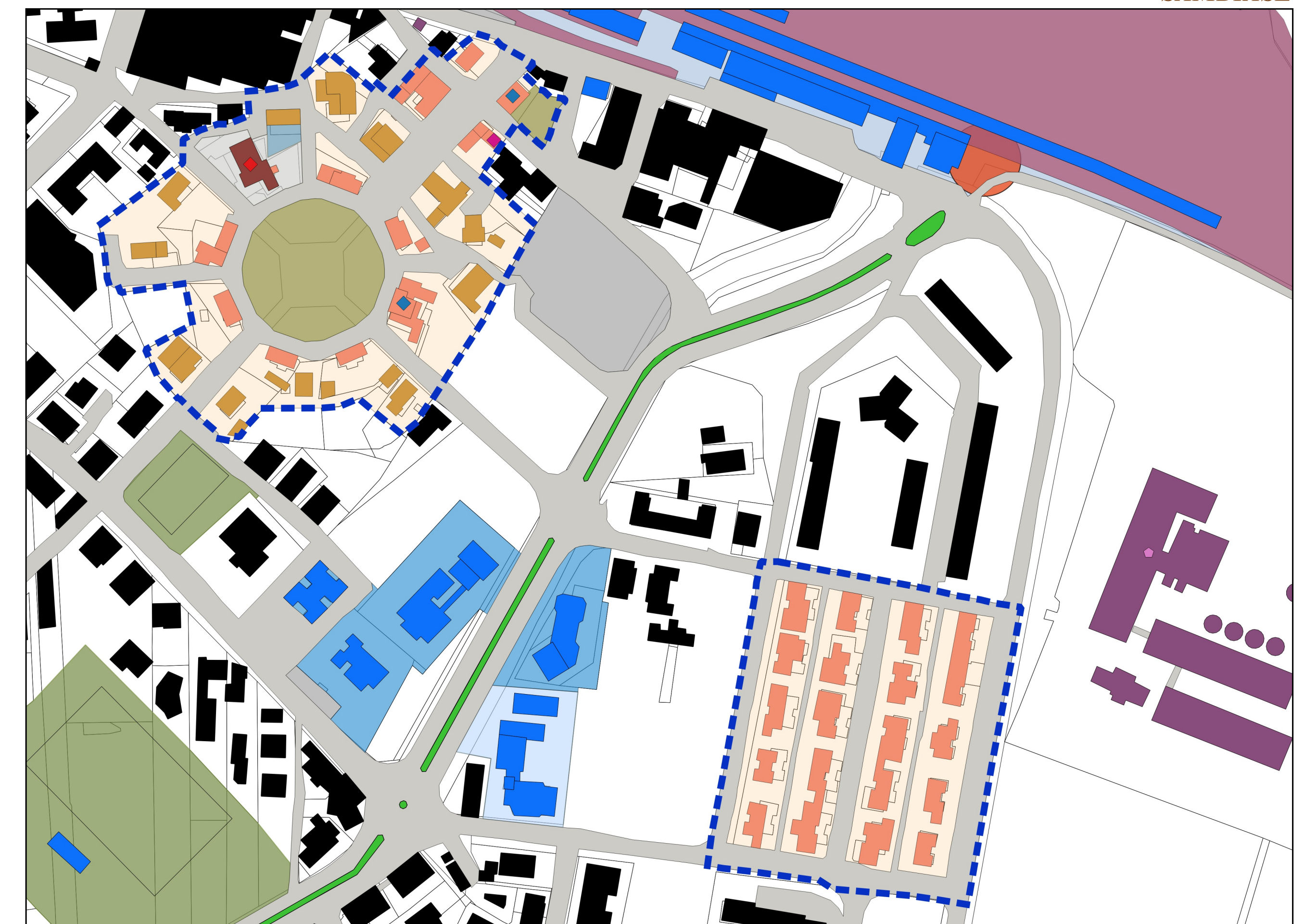
- R3 - Restauro
- R4 - Restauro e risanamento conservativo
- R5 - Ripristino tipologico
- R6.1 - Ristrutturazione con conferma superficie utile, sagoma e sedime
- R6.2 - Ristrutturazione con conferma sagoma e sedime, con ripristino elementi tradizione costruttiva
- R6.3 - Ristrutturazione con conferma superficie utile



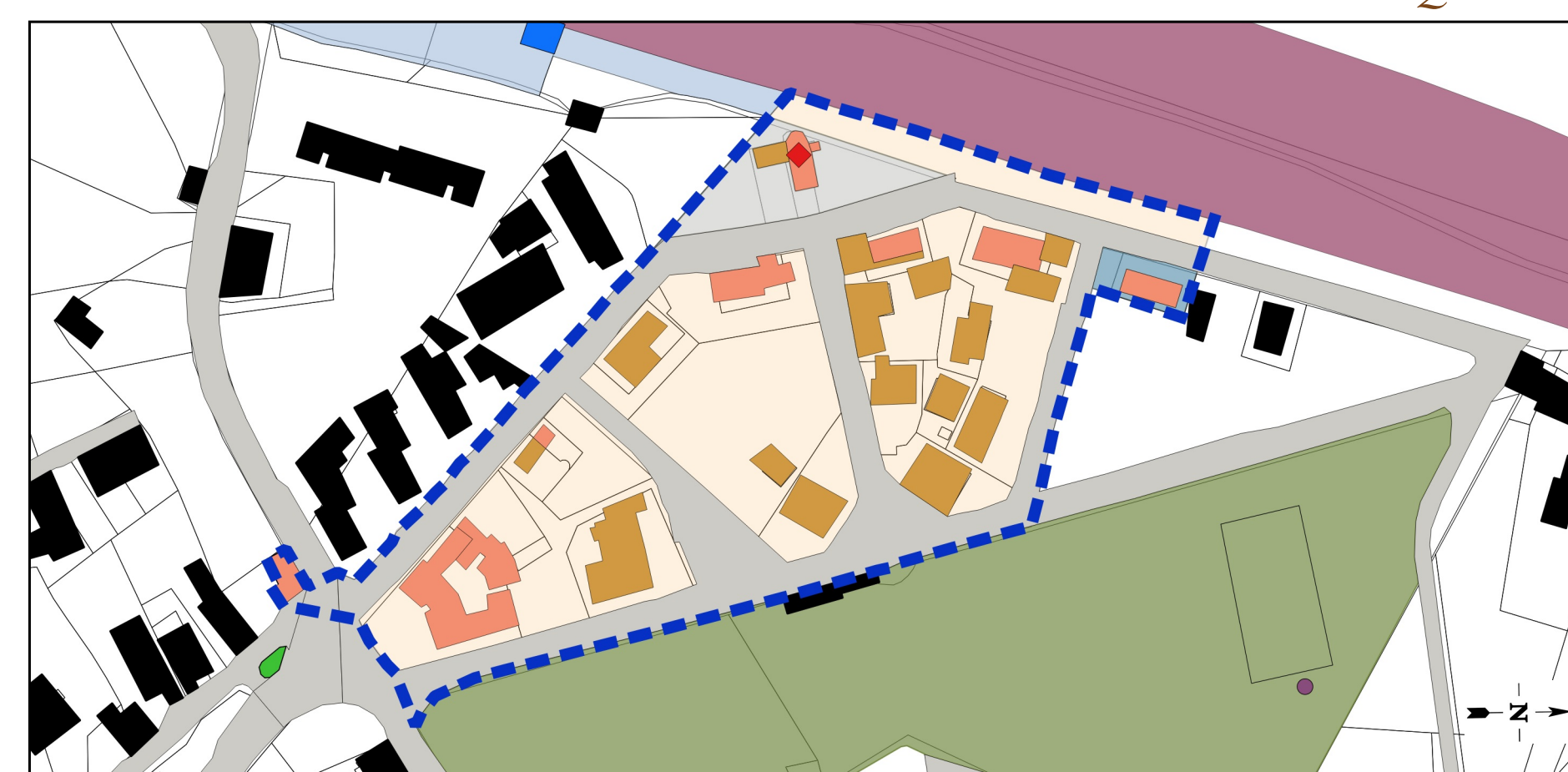
SAMBIASE



QUARTIERE BELLA



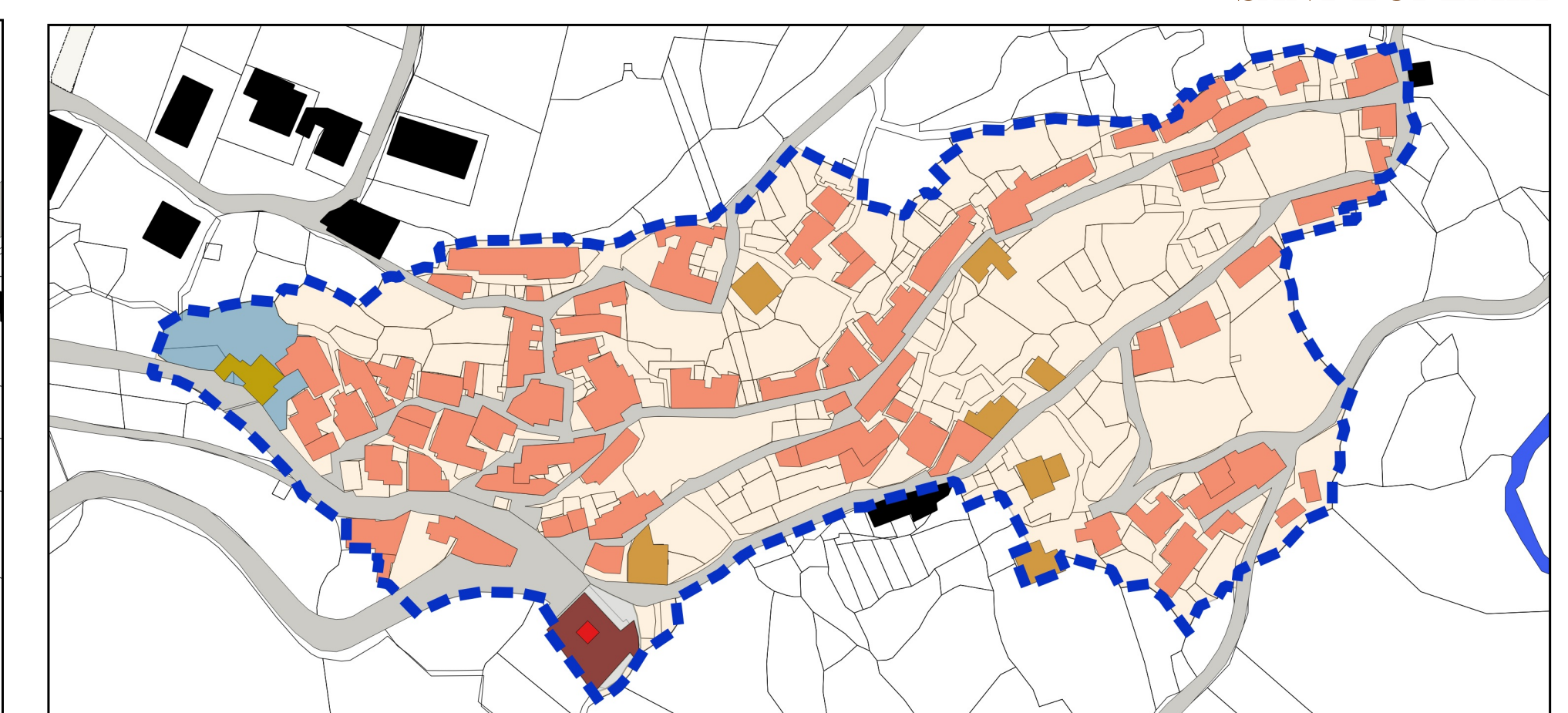
SANT'EUFEMIA



SAN PIETRO LAMETINO



SANT'EUFEMIA VETERE



ZANGARONA